

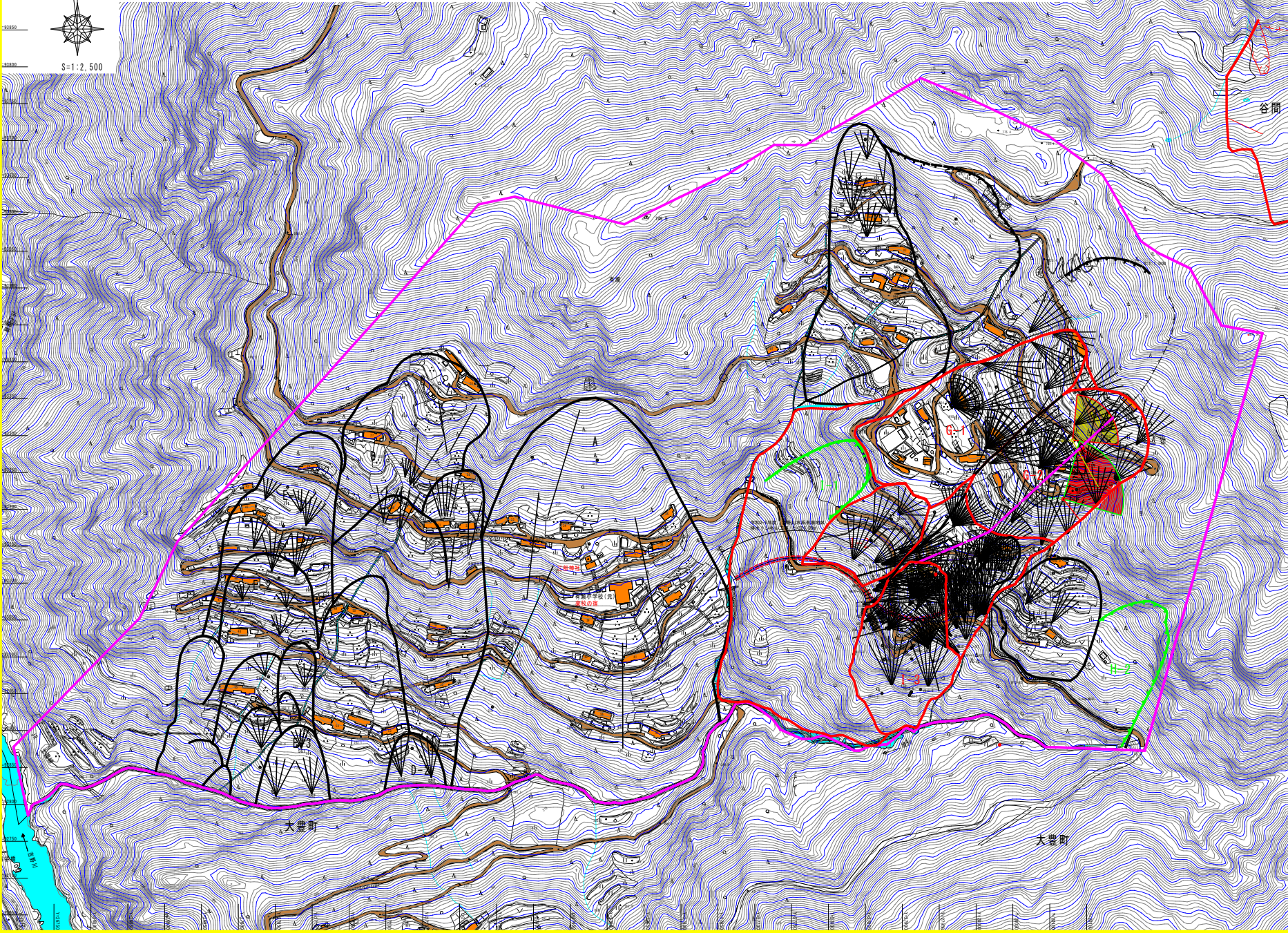


S=1:2,500

図.1 有瀬地区全体平面図
 昭和35年3月4日 建設省告示第314号

基礎図情報高度DEM
 公共測量番号 H2190063(測量期間2009/12/8-2010/3-19)

三好市西祖谷山村有瀬



谷間

大豊町

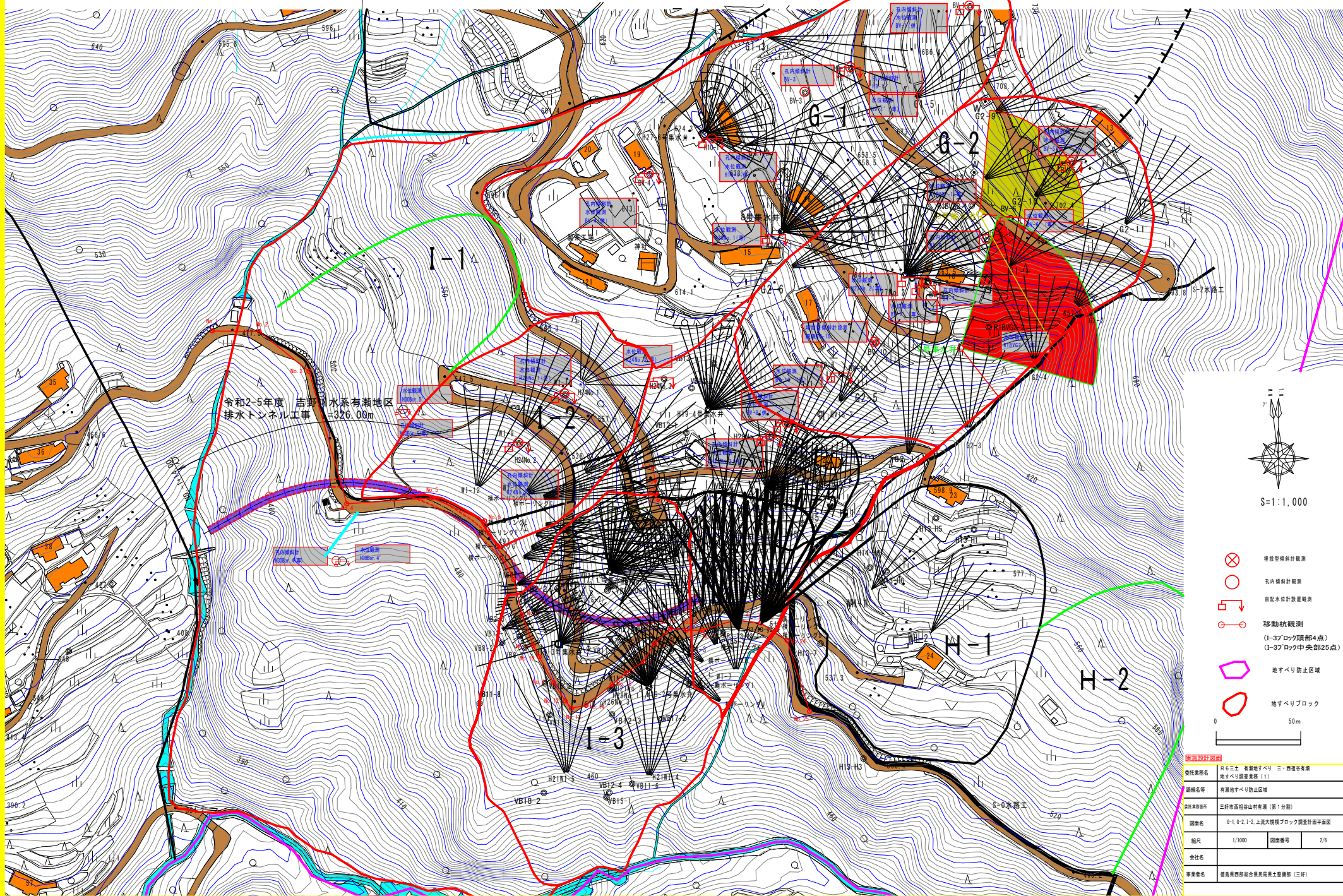
大豊町

工事	
対岸上施工年数	545-52
	55
	56
	57以降
	扇状工事
	扇状ボーリング工
	扇状ボーリング工
	水防工、排水防工
	アンカー工
	地すべり防止区域
	地すべりブロック
0 100 (m)	

実施設計資料			
委託業務名	R6三土 有瀬地すべり 三好市有瀬地すべり調査業務(1)		
業務名等	有瀬地すべり防止区域		
資料業務場所	三好市西祖谷山村有瀬(第1分画)		
図面名	有瀬地区全体平面図		
縮尺	1/2500	図面番号	1/6
会社名			
事業者名	徳島県西部総合市民局土木整備部(三好)		

図.2 G-1, G-2, I-2, 上流大規模ブロック調査計画平面図 S=1:1,000

三好市西祖谷山村有瀬

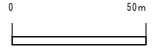


令和2-5年度 吉野川水系有瀬地区
 排水トンネル工事 326.00m



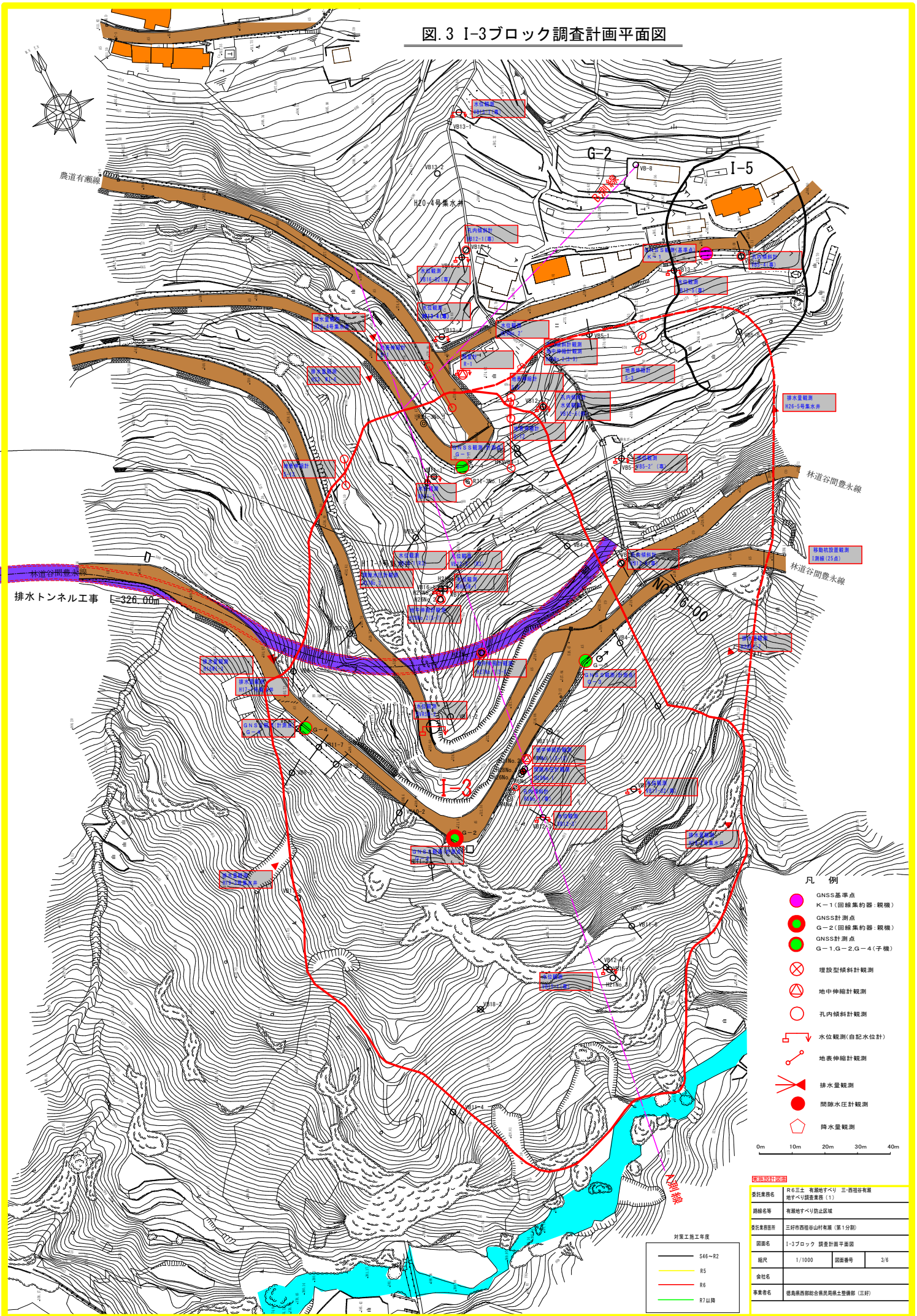
S=1:1,000

- 埋設型観測計
- 孔内傾斜計観測
- 自記水位計設置観測
- 移動航観測
 (I-3ブロック頭部4点)
 (I-3ブロック中央部25点)
- 地すべり防止区域
- 地すべりブロック



実施設計図面	
委託業務名	R6三土 有瀬地すべり 三・西祖谷有瀬地すべり調査業務(1)
路線名	有瀬地すべり防止区域
実施場所	三好市西祖谷山村有瀬(第1分測)
図面名	G-1, G-2, I-2, 上流大規模ブロック調査計画平面図
縮尺	1/1000 図面番号 2/6
会社名	
事業番号	徳島県西部総合振興局長官舎整備部(三好)

図.3 I-3ブロック調査計画平面図



凡例

- GNSS基準点
- K-1 (回線集約器・観測)
- GNSS計測点
- G-2 (回線集約器・観測)
- GNSS計測点
- G-1, G-2, G-4 (子機)
- ⊗ 埋設型傾斜計観測
- ⊙ 地中伸縮計観測
- 孔内傾斜計観測
- 水位観測(自記水位計)
- 地表伸縮計観測
- ⚡ 排水量観測
- 間隙水圧計観測
- 降水量観測

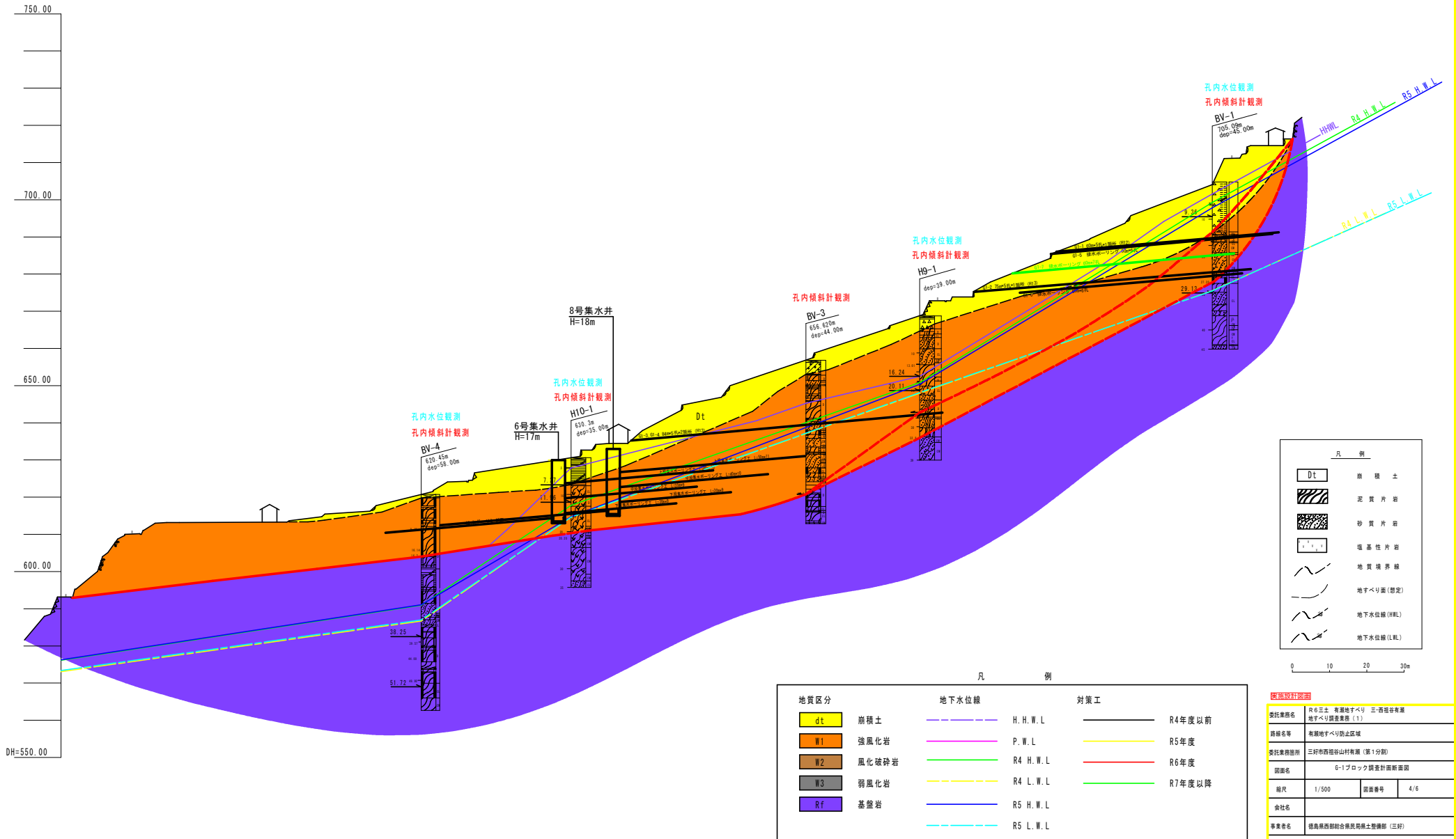
0m 10m 20m 30m 40m

委託業務名	R6三土 有明地すべり 三西谷谷有明地すべり調査業務(1)
路線名称	有明地すべり防止区域
委託業務箇所	三好市西谷山行有明(第1分隊)
図面名	I-3ブロック 調査計画平面図
縮尺	1/1000 図面番号 3/6
会社名	
事業者名	徳島県西部総合県民福祉推進本部(三好)

対策工事工年度

- S46~R2
- R5
- R6
- R7以降

図.04 G-1ブロック調査計画断面図 S=1:500



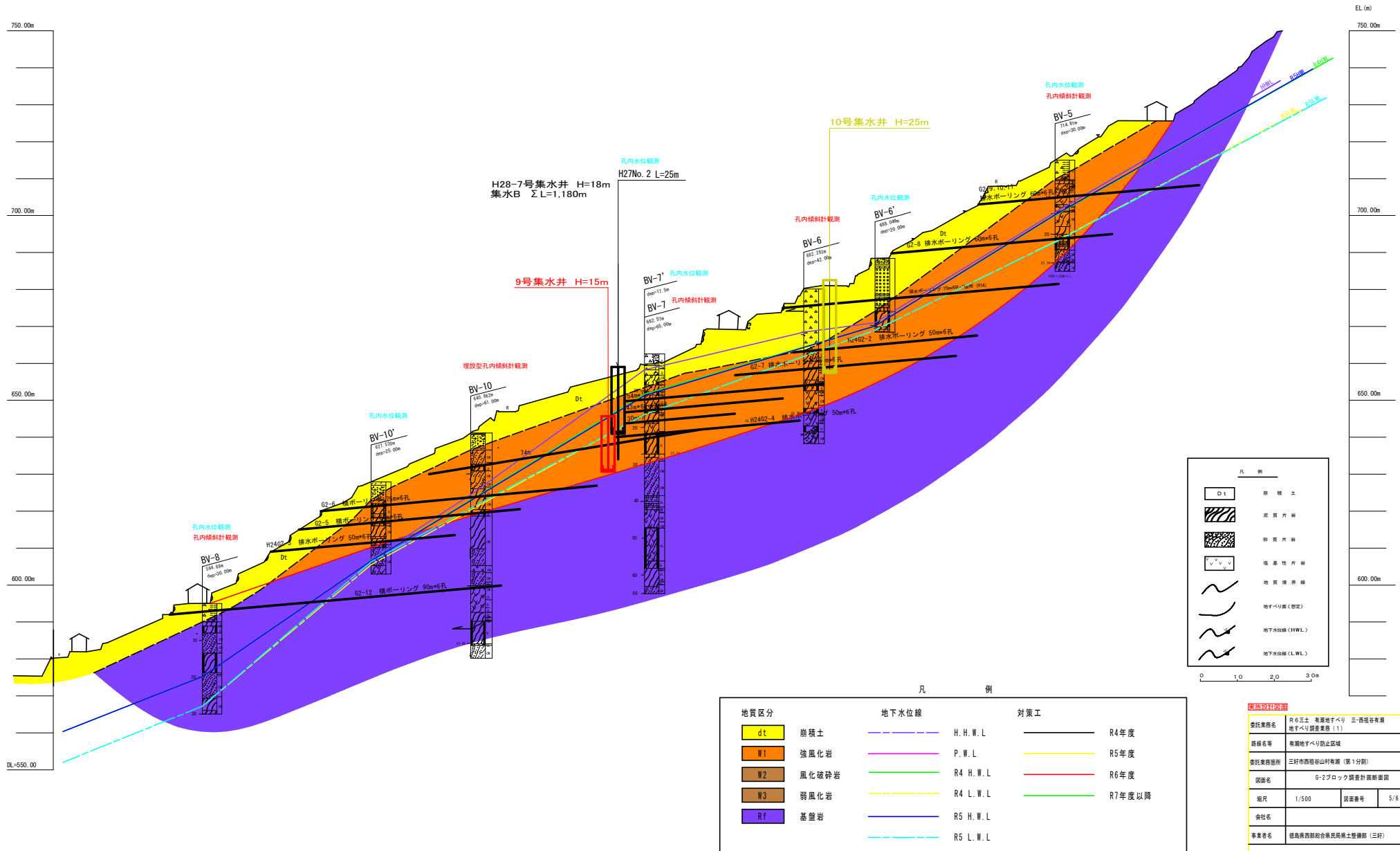
地質区分	地下水位線	対策工
dt 崩積土	H.H.W.L.	— R4年度以前
W1 強風化岩	P.W.L.	— R5年度
W2 風化破砕岩	R4 H.W.L.	— R6年度
W3 弱風化岩	R4 L.W.L.	— R7年度以降
Rf 基盤岩	R5 H.W.L.	
	R5 L.W.L.	

凡 例	
Dt	崩 積 土
(斜線)	泥 質 片 岩
(点線)	砂 質 片 岩
(点状)	塩 基 性 片 岩
(折線)	地 質 境 界 線
(虚線)	地すべり面(想定)
(実線)	地下水位線(H.W.L.)
(点線)	地下水位線(L.W.L.)

0 10 20 30m

調査設計書	
発注業務名	R6工事 有線地すべり 三西組岩有線地すべり調査業務(1)
路線名等	有線地すべり防止区域
発注業務箇所	三好市西福谷山村有線(第1分册)
図面名	G-1ブロック調査計画断面図
縮尺	1/500
図面番号	4/6
会社名	
事業者名	徳島県建設総合振興局県土整備部(三好)

図.05 G-2ブロック調査計画断面図 S=1:500

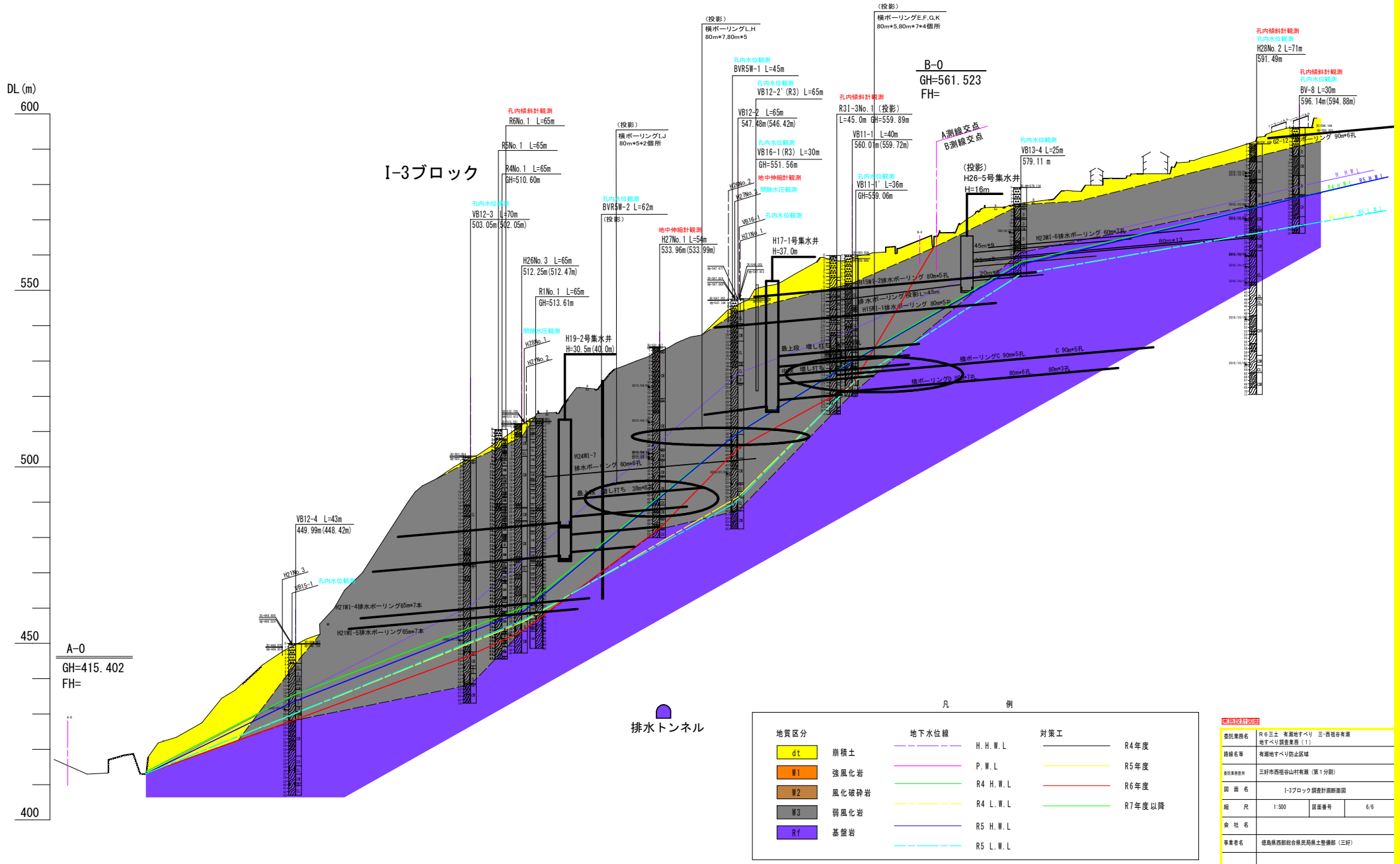


地質区分	地下水位線	対策工
dt 崩積土	H. W. L.	— R4年度
W1 強風化岩	P. W. L.	— R5年度
W2 風化破砕岩	R4 H. W. L.	— R6年度
W3 弱風化岩	R4 L. W. L.	— R7年度以降
Rf 基盤岩	R5 H. W. L.	
	R5 L. W. L.	

凡例	
Dt	崩積土
W1	強風化岩
W2	風化破砕岩
W3	弱風化岩
Rf	基盤岩
—	地質境界線
—	地すべり面(想定)
—	地下水位線(H.W.L.)
—	地下水位線(L.W.L.)

調査記録簿		
委託業務名	R6三宅 有楽地すべり	三宅地区有楽地すべり調査業務(1)
路線名等	有楽地すべり防止区域	
委託業務箇所	三好市西原中山村有楽(第1分劃)	
図面名	G-2ブロック調査計画断面図	
縮尺	1/500	図面番号 5/6
会社名		
事業名	徳島県西部総合開発局土木整備部(三好)	

図.07 I-3ブロック調査計画断面図 S=1:500
(H28.11_新A, B測線合成)



地質区分	地下水位線	対策工	年度
dt 崩積土	— (Blue dashed)	H. H. W. L	R4年度
w1 強風化岩	— (Pink dashed)	P. W. L	R5年度
w2 風化破砕岩	— (Green dashed)	R4 H. W. L	R6年度
w3 弱風化岩	— (Yellow dashed)	R4 L. W. L	R7年度以降
Rf 基盤岩	— (Blue solid)	R5 H. W. L	
	— (Cyan solid)	R5 L. W. L	

委託者情報	
委託者名称	R6土 有用地すべり 三好市有用地すべり調査業務(1)
路線名称	有用地すべり防止区域
事業種別	三好市西播磨山打有用地(第1分割)
図面名称	I-3ブロック調査計画断面図
縮尺	1:500 図面番号 6/6
会社名	
事業者名	徳島県西部総合県民局土木整備部(三好)